

GEROfit® REX Formteile

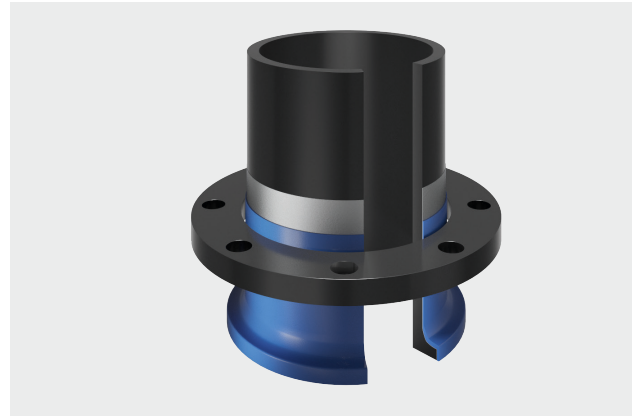


GEROfit® REX

In kontaminierten Böden und in Gefahrenzonen wie Industriegebieten, Deponien, Friedhöfen oder Überschwemmungsgebieten steigt die Gefahr der Verunreinigung des Trinkwassers. **GEROfit® REX** löst dieses Problem dauerhaft: die Permeationssperre zwischen Kerndruckrohr und Schutzmantel schützt Medium und Umwelt.

GEROfit® REX Systemlösung

Ein permeationsdichtes Rohrsystem für die Anwendung in kontaminierten Böden ist genau so stark wie seine Komponenten und Verbindungen. Um die gleiche hohe Qualität von **GEROfit® REX** Rohren im gesamten Rohrleitungssystem zu gewährleisten, bietet Gerodur nun auch eine breite Palette von vorgefertigten permeationsdichten Formteilen an. Das spart Arbeitszeit für die nachwerksseitige Beschichtung und sorgt für einen stabilen, zuverlässigen Schutz vor chemischen Einflüssen von außen.



Formteile

- Nahtloser Bogen 11° - 90°
- Vorschweißbund - lang und kurz
- T-Stück - lang und kurz, reduziert
- Mechanische Verbinder (metallisch)
- Reduzierung - lang und kurz, zentrisch und exzentrisch

Dimensionen

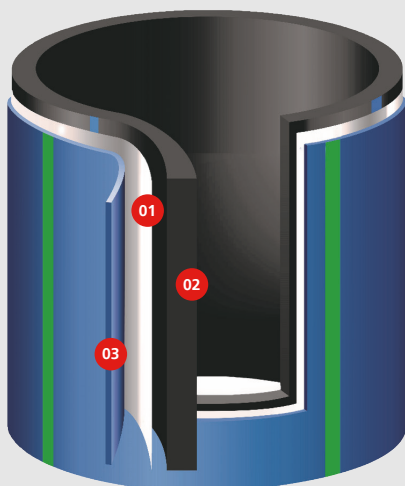
90 mm - 630 mm

SDR Klassen

7.4 | 9 | 11 | 17

Weitere Dimensionen und SDR Klassen auf Anfrage.

Detaillierte Ausschreibungsspezifikationen erhalten Sie von Ihrem Gerodur Ansprechpartner.



Permeationsdicht mit **GEROfit® REX** dank intelligenter Folienbarriere.

- 01 Die bi-axial orientierte Polymer-Matrix Folie mit eingebetteter metallischer Permeationsbarriere bildet eine intelligente Sperrschicht.
- 02 Das innere, medienführende Kerndruckrohr besteht aus widerstandsfähigem PE 100-RC.
- 03 Der additive Schutzmantel aus modifiziertem Polyolefincompound umgibt das Rohrsystem. Er sorgt zuverlässig für permanenten Schutz und verhindert die Entstehung von Kerben und Riefen.



BRL K17101 / Klasse II & III zertifiziert

GEROfit® REX-Tape



Fachgerechte Ergänzung der Permeationssperre bei Verbindungsstellen von **GEROfit® REX** Druckrohrsystemen in der Trinkwasserversorgung

- 01 Einsatz bei Verlegung in kontaminierten Böden gemäß Herstellerfreigabe.
- 02 Nachträgliches Umhüllen von Stumpfschweißverbindungen oder von im Heizwendelschweißverfahren montierten Formteilen auf der Baustelle.
- 03 Werkseitiges Vorumhüllen von Bögen und anderen Formteilen aus PE 100 bzw. PE 100-RC.

Produkteigenschaften

- Permeationsdicht zum Schutz vor Schadstoffen
- Gewährleistung einer hohen Trinkwasserqualität
- Erhöhte Zugfestigkeit und Reißdehnungsstabilität

Lieferform

- Einbandsystem als Rolle à 50 m Länge
- Bandbreite 50 mm
- Farbe silbergrau

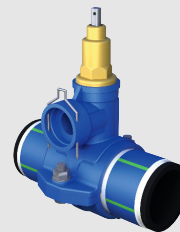
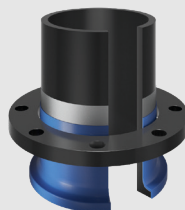
Verarbeitungshinweise

- Kalt verarbeitbar und selbstklebend
- Anzahl der Lagen je nach Anwendungsfall
- Breite des Mantelrückschnitts je nach Dimension
- Bei Umhüllungsbreite > 50 mm mit min. 50 % Überlappung anwenden
- Nachumhüllung bündig zwischen beidseitigen Schutzmantelenden
- Verlegung mit/ohne Sandbett in Verbindung mit **GEROfit®** Dichtungsband
- Grabenarme bzw. -lose Rohrverlegung in Verbindung mit **GEROfit®** Dichtungsband und **GEROfit®** Gewebebinde

Das **GEROfit® REX** System besteht aus:

GEROfit® REX Rohr

PE 100-RC Kernrohr mit einer intelligenten metallischen Permeationsbarriere (Barrier Pipe) und einem additiven Schutzmantel – DVGW zertifiziert zur Trinkwasserversorgung, KIWA zertifiziert zur Verlegung in kontaminierten Böden, DIN CERTCO zertifiziert für die alternativen/grabenlosen Verlegungsmethoden (PAS 1075).



GEROfit® REX Formteilprogramm

Bögen, T-Stücke, Reduktionen, V-Bunde etc aus PE 100-RC mit einer intelligenten metallischen Permeationsbarriere und einem additiven Schutzmantel.

GEROfit® REX Zubehör

Nachumhüllung mit geprüftem permeationsdichtem **REX-Tape** und Schutzbinden zum mechanischen Oberflächenschutz bei z.B. Stumpfschweißverbindungen.