
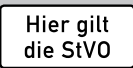







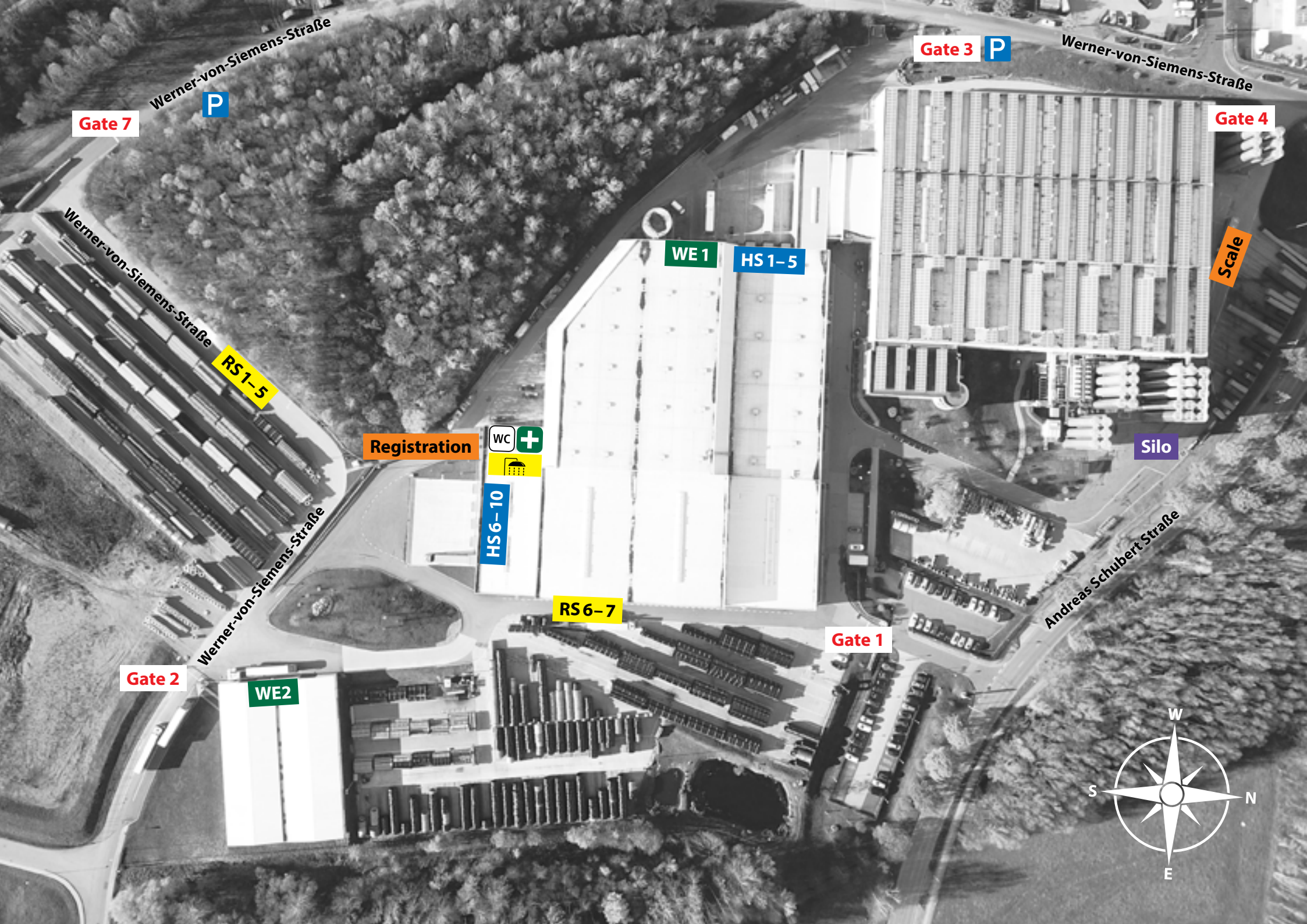


|   | Sicherheits- und Warnhinweise   | Safety and warning instructions   | Postępowanie na terenie firmy   | Chování v areálu firmy  |
|---|---|---|---|---|
|    | Höchstgeschwindigkeit 10 km/h.  | Maximum speed 10 km/h.  | Maksymalna prędkość 10 km/h.  | Maximální povolená rychlost 10 km/h.                              |
|    | Es gilt die StVO.   | Road traffic regulations apply.   | Zastosowanie mają przepisy ruchu drogowego.                                 | Platí pravidla silničního provozu.                                |
|    | Achtung: Staplerverkehr!  | Attention forklift traffic!   | Uwaga na ruch wózka widłowego!  | Pozor na provoz vysokozdvížného vozíku!                           |
|    | Das gesamte Gelände wird videoüberwacht.  | The entire site is under video surveillance.  | Cały teren jest monitorowany wideo.   | Celý areál firmy je monitorován.                                  |
|    | Warnweste tragen!   | Wear a safety vest!   | Noś kamizelkę ochronną!   | Noste bezpečnostní vestu!   |
|   | Sicherheitsschuhe tragen!   | Wear safety shoes!  | Noś obuwie ochronne!  | Noste bezpečnostní obuv!  |
|  | Foto- und Videoverbot!  | Photo and video Prohibition!  | Zakaz fotografowania i wideo!   | Zákaz focení a natáčení!  |
|  | Auf dem gesamten Gelände gilt Rauchverbot!  | Smoking is prohibited on the entire grounds!  | Palenie jest zabronione na całym terenie!                                   | Kouření je v celém areálu firmy zakázáno!                         |
|  | Nach der Be- bzw. Entladung müssen die LKWs unverzüglich das Firmengelände verlassen. | After loading or unloading, the trucks must leave the company premises immediately. | Po załadunku i rozładunku ciężarówki muszą natychmiast opuścić teren firmy. | Po nakládce a vykládce musí vozidla okamžitě opustit areál firmy. |

# DRIVER INSTRUCTION

Gerodur MPM  
 Kunststoffverarbeitung GmbH & Co. KG  
 Werner-von-Siemens-Straße Tor 2  
 01844 Neustadt in Sachsen  
 Telefon +49 (0) 35 96 / 58 33 -0  
 Fax +49 (0) 35 96 / 60 24 04  
 E-Mail [info@gerodur.de](mailto:info@gerodur.de)  
[www.gerodur.de](http://www.gerodur.de)



Gate 7

P

Werner-von-Siemens-Straße

Gate 3 P

Werner-von-Siemens-Straße

Gate 4

Werner-von-Siemens-Straße

RS 1-5

WE 1

HS 1-5

Scale

Registration

WC +

HS 6-10

Silo

Werner-von-Siemens-Straße

RS 6-7

Andreas Schubert Straße

Gate 2

WE 2

Gate 1

