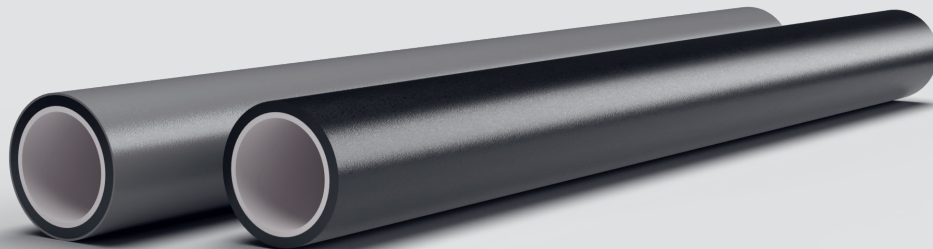


Abriebfeste Premium-Druckrohre aus Polyethylen (PE) für den Feststofftransport

Extrem widerstandsfähig gegen Abrieb – ideal für die härtesten Einsätze in Bergbau, Industrie und Anlagenbau. GEROtec® MINING geht einen Schritt weiter als konventionelle PE-HD Rohre, weiter als konventionelle PE 100 oder PE 100-RC Rohre. Ein intelligenter mehrschichtiger Rohraufbau mit einer speziellen zusätzlichen Innenschicht aus thermoplastischem Elastomer überzeugt den Anwender.

Gemacht für den Ernstfall: GEROtec® MINING transportiert abrasive Medien zuverlässig - ob trockene Feststoffe wie Pulver und Granulate oder Wasser-Feststoff-Gemische mit hoher Verschleißbelastung.



Wirtschaftlich von Anfang an: Polyethylen-Rohre sind im direkten Vergleich zu Stahl oder Kautschuk die klar wirtschaftlichere Lösung. Geringere Materialkosten und einfachere Verlegung senken Ihre Investitionskosten bereits bei der Erstmontage spürbar.

Langfristig im Vorteil: Minimaler Abrieb sowie hohe Wärme- und UV-Beständigkeit sichern eine außergewöhnlich lange Lebensdauer bei niedrigen Betriebs- und Wartungskosten.

Beim hydraulischen Transport von Feststoffen, wie Sand, Kohleschlamm oder Erz, sowie bei pneumatischer Förderung von Granulaten, werden die inneren Oberflächen von Rohrleitungssystemen mechanisch stark beansprucht. GEROtec® MINING zeichnet sich im Vergleich zu allen bisher bekannten Werkstoffalternativen durch eine stark erhöhte Nutzungsdauer aus.

Ihre Vorteile auf einen Blick

- Zertifizierte Qualität - geprüft nach DIN CERTCO und DIN EN ISO 9001
- Deutlich weniger Abrasion als herkömmliche PE-Rohre
- Helle Innenschicht - Verschleiß jederzeit auf einen Blick prüfbar
- Bis zu 6-fache Standzeit an hochbeanspruchten Stellen im Vergleich zu PE100
- Medienrohr aus PE100/RC nach DIN EN ISO 15494

Ihre Verbindungsoptionen

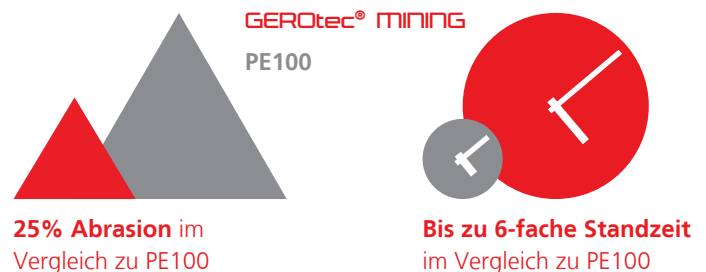
- FDC - Fast Detachable Connection
Flanschverbindung mit dem Vorteil einer durchgehenden abriebfesten Innenschicht. Kombiniert Heizwendelschweißung mit außen aufgeschweißtem Vorschweißbund.
- Heizwendelschweißungen nach DVS
- Klemmverbinder für schnelle Montage

Lieferformen

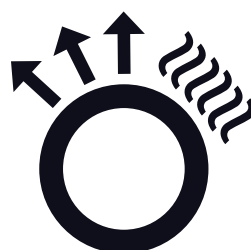
- Stangen
- Ringbunde
- Trommeln

Dimensionen

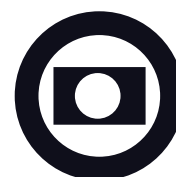
- DN/OD 110 mm bis 630 mm, sonst auf Anfrage
- SDR 11 (PN12,5) / 13,6 (PN10)



abrasionsbeständig

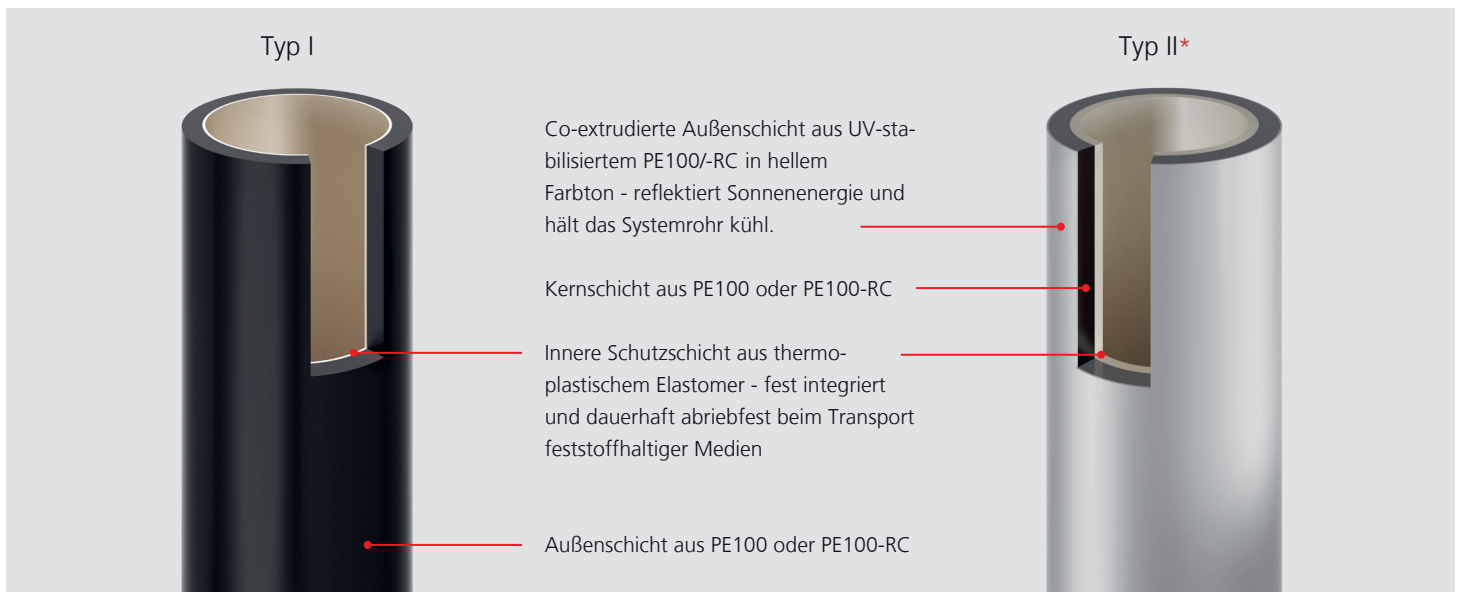


thermisch reflektierend*



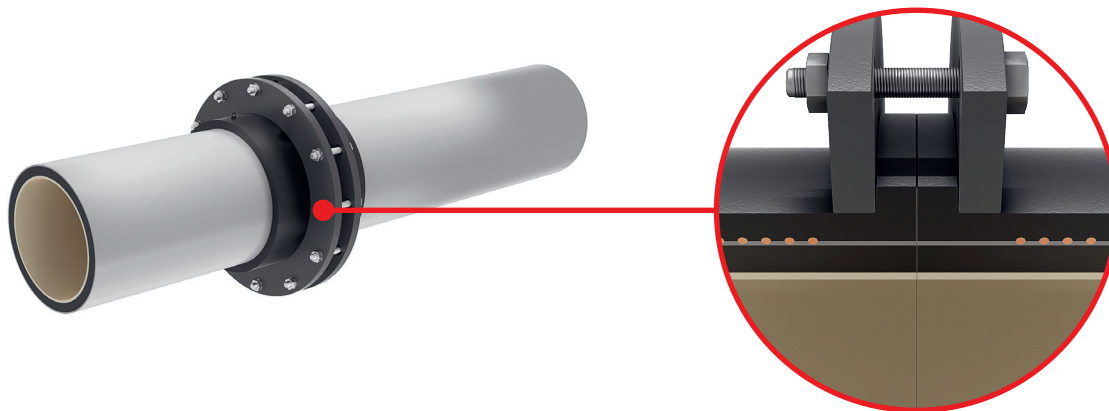
inspektionsgeeignet

Rohraufbau



*Eigenschaften beziehen sich auf GERotec® MINING, Typ II

GERotec® MINING FDC Aufschweißbund



Der innovative FDC-Aufschweißbund macht es möglich: eine lösbare Flanschverbindung - ohne Kompromisse bei der Abriebfestigkeit. Rohrab-schnitte lassen sich schnell umsetzen oder austauschen, bei durchgehendem Verschleißschutz.

- Zuverlässiger Übergang zu anderen Werkstoffen
- Durchgehende abriebfeste Innenschicht - ohne Fuge
- Ohne Schwachstelle über die gesamte Trasse

Verbindung mit System

GERotec® MINING lässt sich flexibel verlegen: Alle gängigen Verfahren für PE-Rohre stehen zur Verfügung - Heizwendel- und Heizelement-Stumpfschweißen ebenso wie weitere bewährte Techniken. Passende Formteile und Bögen in allen Dimensionen und Biegewinkeln ergänzen das System und sorgen für eine durchgängige gleichwertige Rohrleitung aus einem Guss.



Alle Informationen, sowie Zubehör und Verarbeitungsanleitungen finden Sie auf unserer Webseite.

