

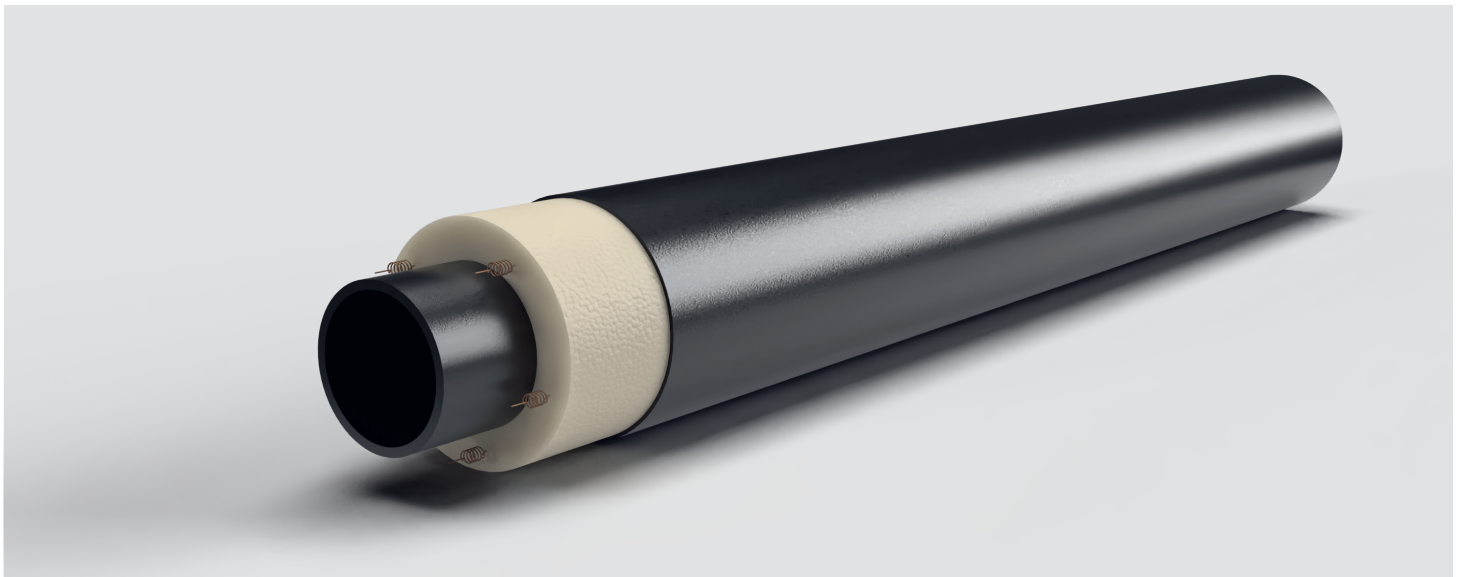
GEROtec ANERGIE ISO

Zukunftsfähig aufgestellt: Gemeinsam für die Energiewende

Anergienetze – auch als Kalte Nahwärme bekannt – sind die Schlüsseltechnologie für die klimaneutrale Versorgung von Quartieren, Gewerbe und öffentlichen Gebäuden. In Anergiesystemen bündeln Sie regenerative Energiequellen und nutzen das Erdreich als Speicher: wirtschaftlich, ökologisch und nachweislich langlebig.

GEROtec ANERGIE ISO Systemlösung

Maximale Effizienz dank vorisoliertem PE-Medienrohr und integrierter PUR-Wärmedämmung. Die Wärmeleitfähigkeit sinkt auf bis zu $\lambda = 0,026 \text{ W/(m}\cdot\text{K)}$ – wahlweise in drei Dämmklassen. Ergebnis: minimale Verluste, geringere Betriebskosten, maximale Investitionssicherheit über die gesamte Lebensdauer.



Merkmale

- Einschichtiges Druckrohr aus PE 100-RC oder PE-RT
- Medienrohr gemäß DIN EN ISO 15494
- Optional 70 °C Dauertemperaturbeständigkeit (50 Jahre Lebensdauer)

Dimensionen

Dimension [mm]	SDR	12 m
40 x 3,7	11	•
50 x 4,6	11	•
90 x 8,2	11	•
110 x 10,0	11	•
160 x 9,5	17	•
225 x 13,4	17	•
315 x 18,7	17	•
355 x 21,1	17	•

Weitere Dimensionen und SDR Klassen auf Anfrage.

Lieferung

- Stangen à 12m; Sonderlängen auf Anfrage

Besonderheiten

- Vorisoliert für minimale Wärmeverluste
- Strömungsoptimierter Flüssigkeitstransport
- Geprüfte Langzeit-Temperaturbeständigkeit

Verlegung

- Mit Sandbett oder sandbettlos – Material und Zeit gespart

Rohrleitungsverbindungen mittels

- Heizwendel- und Heizelementstumpfschweißung
- Mantelrohrverbindung durch Schrumpfschläuche mit doppelter Dichtung bzw. Versiegelung



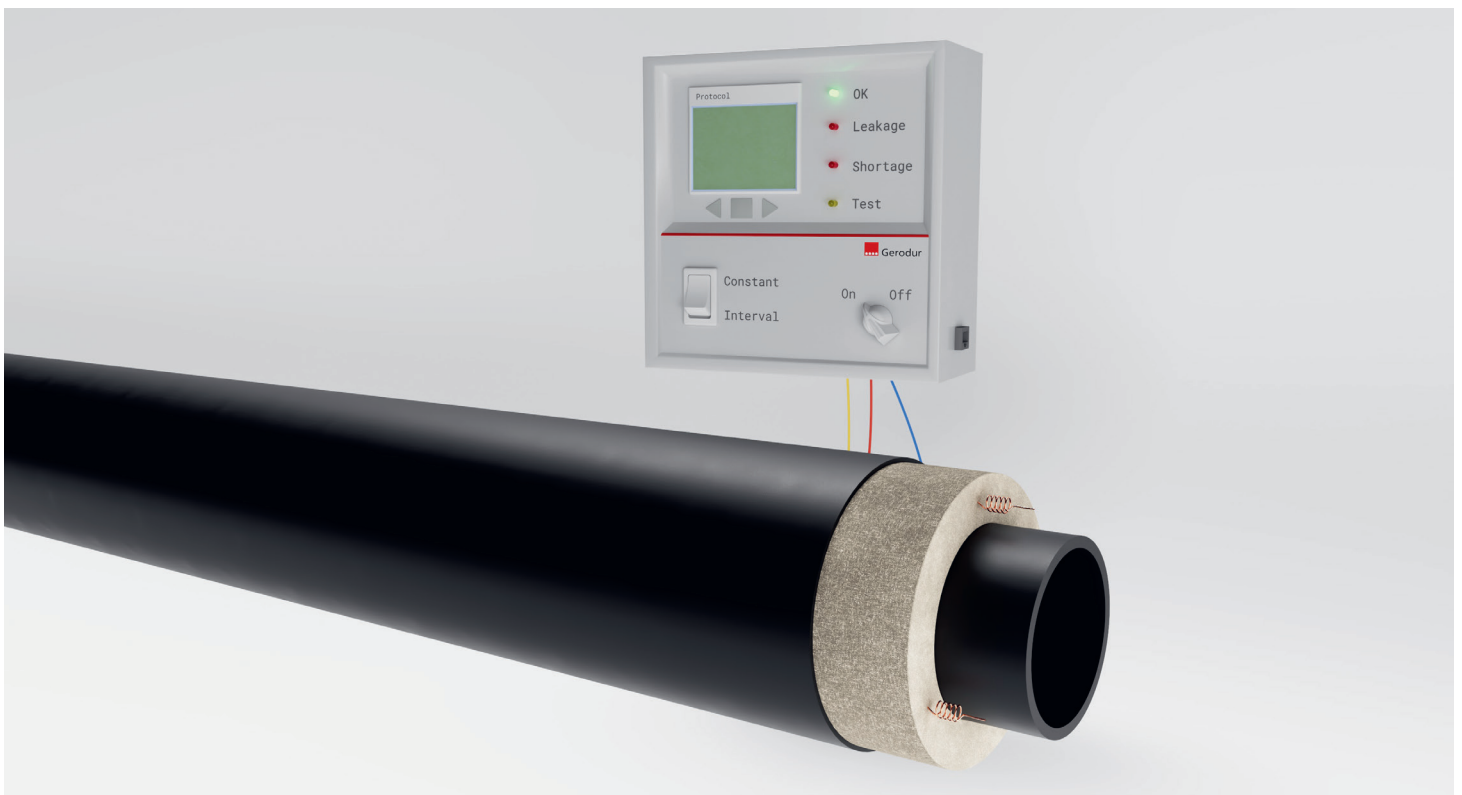
GEROtec ANERGIE ISO Leakageüberwachung

Überwachung des Rohrsystems

Optionale Leakageüberwachung mit mindestens drei integrierten Drähten – nahtlos in Neuverlegungen oder Bestandsnetze einbindbar. Diese erkennt Leckagen frühzeitig und überwacht zusätzlich auf Kabelbruch bei mechanischer Überlastung. Die punktgenaue Lokalisierung erfolgt über Laufzeitmessung.

Normen- und Regelwerke konform

Vollverschweißte PE-Rohrsysteme bieten dank ihrer viskoelastischen Eigenschaften eine herausragende Langlebigkeit bei minimalen Schadensraten. Wo bei glykohlhaltigen Wärmeträgern eine Leakageüberwachung gefordert ist, liefern wir sie ab Werk integriert – nach System *Nordic* oder *Brandes* – für maximale Abdeckung.



Überwachungssysteme

- Nordic
- Brandes

Besonderheiten

- Einbettung in Bestand oder Neuverlegung
- Erhöhung der Drahtanzahl ab DN/OD 315 für eine präzisere Überwachung

Anmerkungen

Mit Rohrleitungsplan und exakter Längenzuordnung zwischen den Zugangspunkten lokalisieren Sie jede Schadstelle punktgenau – ein klarer Vorteil im Wartungsfall.

Formteile

Vorisierte Bögen in unterschiedlichen Gradzahlen, T-Stücke und Vorschweißbunde komplettieren das System – alles aus einer Hand.

Weitere GEROtec ANERGIE Produkte

Nutzen Sie GEROtec ANERGIE Typ 1 und 3 bei geringeren Anforderungen an ein konstantes Temperaturniveau und keinem oder geringem Überwachungsbedarf. Durch die verschiedenen Farben kennzeichnen unsere Rohre klar den Vor- und Rücklauf.

