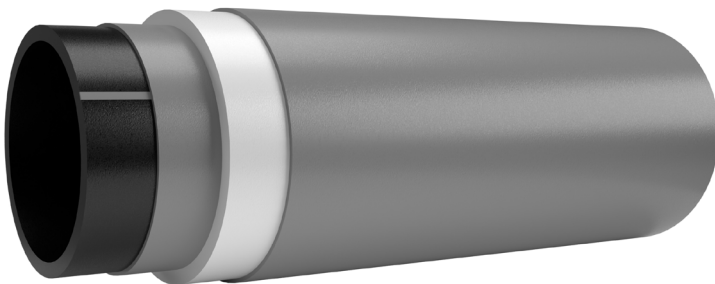


SESU-pipe Druckrohr

Rohraufbau	SESU-pipe nach EN-Normen Mediendruckrohr aus PE 100-RC mit glatten Enden vorballastiertes PE-Rohr mit maßlich aufaddiertem mineralgefülltem PP-Mantel
Kennzeichnung	Kernrohr in schwarz Kennzeichnung mit grauer Außenschicht Komplette Metersignierung gemäß Normvorgaben und Projektanforderung optional mit farbiger Außenschicht gemäß Projektspezifikation in Abhängigkeit der zu produzierenden Losgröße
Anwendung	Ab- und Brauchwasserdruckrohr für industrielle Anwendungen Druckrohr für die Seeverlegung gemäß Herstellerspezifikation
Besonderheit	selbstsinkendes Rohr ohne Anbringung von Gewichten mit variablem Ballastierungsgrad Schutz des Medienrohrs vor Beschädigungen
Produktnormen	DIN 8074 /8075 DIN EN ISO 15494 DIN EN 12201
Verarbeitungsnormen	DIN EN 805 DWA-A 139 Gerodur Technische Informationen
Werkstoff	Mediendruckrohr aus PE 100-RC Ballastierter Mantel aus mineralgefülltem PP
Zulassungen/Zertifizierungen	INSTA-CERT Nordic Polymark weitere auf Anfrage
Managementsysteme	ISO 9001 ISO 14001 ISO 45001 ISO 50001
Zusätzliche Zertifikate	auf Anfrage
Rohrprüfungen durch	RISE weitere auf Anfrage
Dimensionen	DN/OD 32 bis 315 DN/OD 355 bis 1000 auf Anfrage SDR 7,4/11/17 weitere auf Anfrage
Lieferformen	Stange Ringbund (Dimensionsabhängig auf Anfrage)



entspricht PAS 1075 Typ 3



Die vorliegende Information enthält keine Garantiezusagen, Irrtümer vorbehalten. Es werden technische Informationen vermittelt, die dem Stand der Technik zum Zeitpunkt der Erstellung entsprechen. Es gilt generell, dass notwendige Vorsichtsmaßnahmen, Normen, Richtlinien und anderweitig relevante Vorschriften beachtet werden müssen.