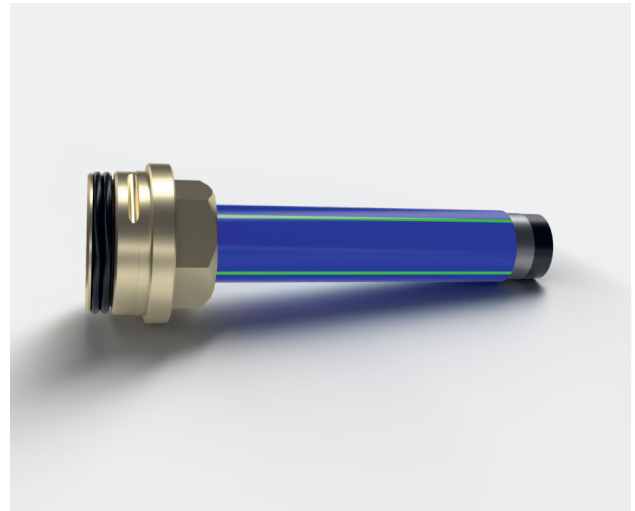


GEROfit® REX VLUX® Adapter

VLUX® - die schnelle Art zu verbinden

Die permeationsdichte GEROfit® REX Ventilanbohrarmatur bietet mit dem VLUX®-System die Möglichkeit zur Herstellung aufwandsreduzierter Verbindungen zu abgehenden GEROfit® REX Röhren. Durch die innovative Gestaltung der Anschlussgeometrie kann eine dauerhafte, permeationsdichte Abgangskombination hergestellt werden. Voneinander unabhängige Dicht- und Klemmfunktionen gewährleisten eine druckklassengerechte, auszugssichere und stabile Verbindung zwischen Armatur und Rohr.

Die anwenderfreundliche, werkzeugfreie Montage erfolgt durch einfaches Einstecken des VLUX®-Adapters in den Abgangszylinder sowie dem Einschub der unter Vorspannung stehenden Edelstahlklammer in die Führungsnut. Mit dem Einrasten der Klemmkralle wird der torsionsfreie Einbau des Adpatersystems abgeschlossen.



Besonderheiten

- Direkte Montage auf den Schutzmantel
- Kein Abmanteln, keine nachträgliche Schutzumhüllung
- Sofort Permeationsdicht
- Gewindelose, korrosionsfreie Abgangsverbindung
- Einfache und schnelle Montage ohne Werkzeuge
- 360° drehbar
- Zuverlässige Doppel-O-Ring-Dichtung

Dimensionen

- Steckverbinder GR DA 32 VLUX® für GEROfit® REX, permeationsdicht für Wasser PN16, Außendurchmesser PE Schutzmantelrohr bis 35,5 mm
- Steckverbinder GR DA 40 VLUX® für GEROfit® REX, permeationsdicht für Wasser PN16, Außendurchmesser PE Schutzmantelrohr bis 42,9 mm

Anbohrarmatur und VLUX®

Permeationsdichte Ventilanbohrarmatur mit seitlichem Abgang und integriertem Niro-Anbohrfräser für den Einsatz in kontaminierten Böden.



Für die Anbohrarmatur bieten wir Ihnen ein separates Infoblatt. Sprechen Sie uns dazu gerne an.

VLUX® ist ein eingetragenes Warenzeichen der Gebr. Rehbein GmbH & Co. KG